

## Newsletter Juni 2014



So fing es an 2001



11 Jahre später 2012

### Liebe Leser/innen

**Am folgenden Sonntag den 15. Juni  
ist noch einmal der GARTEN ANTANA geöffnet.**

12:00 Uhr bis 18:30 Uhr.

Nutzen Sie die Gelegenheit für einen Besuch.

Sie sind herzlich willkommen.

(Achtung! Uhrzeit ist von 20:00 Uhr auf 18:30 geändert)

Für das leibliche Wohl ist gesorgt.

Garteneintritt: 3,50 €

Der Juni ist immer eine besondere Zeit in meinem Garten.

Die Fülle pur.

Im Garten sieht es jedes Jahr anders aus.

Ich bin selber immer wieder überrascht,

was die Pflanzen- und Tierwelt sich einfallen lässt.

In einem Jahr war es der Dill der das Gartenbild geprägt hat.

Auf einmal der Mohn der drei neue Farben bekam

und danach leider wieder normal blühte.

Ein Jahr gab es keine einzige Eselsdistel, dafür Unmengen Wühlmäuse.

Drei Jahre lang gab es keinen einzigen Steinklee mehr.

Dann aber stand Explosionsartig der ganze Garten voll Steinklee.

Dieses Jahr lerne ich viele neue Schmetterling- und Nachtfalterraupen kennen.

Es ist für mich faszinierend, wenn die Natur so spielt.

Ich lasse mich gerne dabei überraschen.

Schauen Sie was Ihnen so alles begegnet.

**Auf Ihren Besuch oder auf ein Wiedersehen freue ich mich!**

**Herzliche Sommer Grüße sende ich Ihnen**

**Ihre Ulrike Keßler**



## Termine – Juni

### ANTANA Kultur- und Wildkräuter

#### Verwendung für Küche, Mensch und Garten

**Sonntag, 29. Juni 2014** 15:00 Uhr - 20:00 Uhr

Sehen, riechen und schmecken Sie die Vielfalt der Kultur-, Wild- und Heilkräuter im GARTEN ANTANA...  
mehr Infos und Anmeldung [> hier](#)

## Termine Juli

### Zeit und Ruhe für Ihre Sinne

#### Morgenerwachen am Insektenbuffet

**Sonntag, 6. Juli 2014** 10:00 Uhr - 13:30 Uhr

Die Sinnes-Meditation im frisch erwachten GARTEN ANTANA,  
schenkt Ihnen persönlich Zeit und Ruhe...  
mehr Infos und Anmeldung [> hier](#)

---

### Eine Führung durch den Permakultur GARTEN ANTANA

**Sonntag, 6. Juli 2014** 15:00 Uhr - 20:00 Uhr

Möchten Sie einen Ausflug in eine grüne Oase unternehmen  
und dabei altes und neues Naturwissen...  
mehr Infos und Anmeldung [> hier](#)

---

### ANTANA GenussRunde

#### Riesling-Weinprobe mit Sommermenü

**Sonntag, 13. Juli 2014** 17:00 Uhr - 21:00 Uhr

Nur etwa 30km Luftlinie entfernt liegt eine  
der atemberaubendsten Weinlandschaften der...  
mehr Infos und Anmeldung [> hier](#)

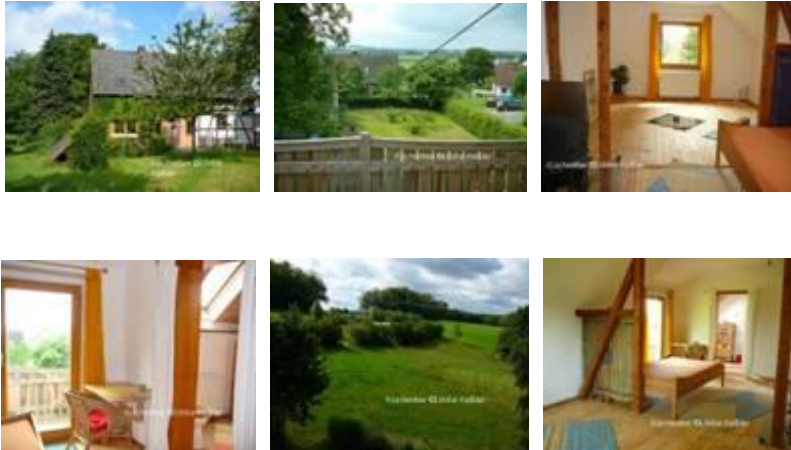
---

Mehr Infos und Termine finden Sie [> hier](#)

Weiter Infos zu den Kochevents > [hier](#)  
Zur Anmeldung der Kurse bitte > [hier anklicken](#)

---

**Bed & Breakfast im Westerwald**  
Angebote und Preise finden Sie > [hier](#)



---

**[Eine Woche Retreat \(spirituelle Ruhepause\), aktive Auszeit  
oder Visionsuche an einem reichhaltigen Kraftort.](#)** Infos > [hier](#)

Mehr Infos und Termine finden Sie > [hier](#)  
Weiter Infos zu den Kochevents > [hier](#)  
Zur Anmeldung der Kurse bitte > [hier anklicken](#)

---

Gerne dürfen Sie meinen Newsletter auch an Freunde und Bekannte weiter leiten.

---

**Ulrike Keßler**  
**Naturgenuss & Lebenswerkstatt**

**Bornstraße 3**  
**D-57632 Kescheid**  
**Tel.(0049) 2685 - 987391**  
**[post@kreative-verwoehnkueche.de](mailto:post@kreative-verwoehnkueche.de)**

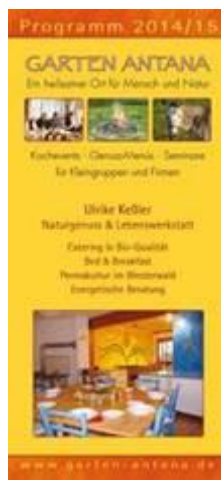
**Ein heilsamer Ort für Mensch und Natur**  
**[www.garten-antana.de](http://www.garten-antana.de)**

**Die Küchenfee**  
**Bio Catering und Genuss-Events**  
[www.kreative-verwoehnkueche.de](http://www.kreative-verwoehnkueche.de)

**Wandelkraft**  
**Energetische Beratung für Raum, Mensch und Natur**  
[www.wandelkraft.de](http://www.wandelkraft.de)

---

Ps. Wer keine Newsletter mehr möchte, kann diesen **per E-Mail** abmelden.



Zum öffnen des neuen **Programmheft 2014/15** klicken Sie bitte auf das Bild oder auf den Link an