

Newsletter April 2016



GARTEN ANTANA Samenfülle zum Verteilen

Liebe Leser/innen

GARTEN ANTANA Samenmischung

Freudig möchte ich Ihnen mitteilen, dass die GARTEN ANTANA Samenmischung fertig ist!
Für mich war das ein langes Herbst,-Winter- und Frühlingsprojekt.

Als ich mich entschied, den GARTEN ANTANA zu verkaufen, stand ich im Garten
und die Pflanzenwesen sagten zu mir:
„Verteile unsere Samen in der Welt und wir kommen tausendfach zurück!“

Ich wusste in dem Moment zum Glück noch nicht,
dass sich eine weitere Erinnerung mit dem Samen auf der Erde verteilt.
Tilman Schlosser, Erschaffer und Hüter des Garten „Artemisia“ im Allgäu,
ist leider im März verstorben.
Das war für mich eine sehr traurige Mitteilung.

Ich habe in meinen Führungen immer wieder Tilman als meinen wichtigsten Lehrer erwähnt. Bevor
Tilman „Artemisia“ im Allgäu aufbaute, baute er seinen ersten Heilpflanzengarten auf dem
„Schutzhof“ auf. Ich durfte zwei Jahre daran mitwirken. In dieser Zeit habe ich die Pflege des Gartens,
die Anzucht der Pflanzen und den Verkauf der Pflanzen übernommen.
Das war vor über 25 Jahren. Auf dem „Schutzhof“ hatte ich die Idee, eines Tages einen besonderen
Ort zu erschaffen, wo Pflanzen mit all Ihrer Kraft wirken können.
Aus meiner Idee und Vision ist nach vielen Jahren das Kleinod GARTEN ANTANA entstanden.

In der GARTEN ANTANA Samenmischung, die ich Ihnen hiermit zum Kauf anbieten möchte,
sind die Nachkommen der Pflanzen vom „Schutzhof“.
Sie sind die Kindeskindern, die im „Artemisia“ Garten
sowie im GARTEN ANTANA üppig weiter leben.
Und die vielleicht auch über Sie an anderen Orten wachsen und gedeihen können!?

Ich freue mich auf jeden Fall sehr, wenn sich die von den Insekten
sehr geliebten Pflanzen mit den vorbereiteten Samen auf Mutter Erde weiter verteilen.

Am Ende der E-Mail und im Anhang finden Sie die Samenliste, Infos zur Aussaat
und wie Sie die GARTEN ANTANA Samenmischung erwerben können.

Nun wünsche ich Ihnen weiterhin einen warmen Frühling, den wir alle wohlverdient haben.

Ihre Ulrike Keßler



Frühlingsgruß

Termine 2016

Beim **Anklicken der roten Überschriften**, werden Sie auf meine Webseite zum Lesen und Anmelden des jeweiligen Termin, weiter geleitet.

April

Genussvortrag
über den Ursprung unserer Nahrung

Mittwoch, 20. April 2016

18:00 Uhr - 21:30 Uhr

Gute & gesunde Nahrung ist Balsam für Körper, Geist und Seele!
Über unsere Lebensmittel nehmen...

Mai

Gartentipps & Praxis
Kompost und Gartenjauchen

Samstag, 7. Mai 2016

10:00 Uhr - 17:00 Uhr

Es gibt viele Möglichkeiten im eigenen Garten Bio-Material zu kompostieren. Entdecken Sie welches...

Trachtpflanzenführung durch den Garten Antana

Montag, 16. Mai 2016

18:00 Uhr - 20:30 Uhr

Lassen Sie Ihren Garten für Insekten erblühen Ein Naturgarten, auch wenn er noch so klein ist,...

„Offenen Gartenpforte“ im GARTEN ANTANA

Sonntag, 22. Mai 2016

12:00 Uhr - 20:00 Uhr
Im Rahmen der „Offenen Gartenpforte, Bonn“
ist der GARTEN ANTANA für Sie geöffnet. Ich lade...

Juni

Eine Führung durch den Permakultur GARTEN ANTANA

Sonntag, 5. Juni 2016

14:00 Uhr - 19:00 Uhr

Möchten Sie einen Ausflug in eine grüne Oase unternehmen
und dabei altes und neues Naturwissen...

Letzte „Offenen Gartenpforte“ im GARTEN ANTANA

Sonntag, 19. Juni 2016

12:00 Uhr - 20:00 Uhr

Ich lade Sie zu einem Besuch in die Fülle des GARTEN ANTANA ein,
mit Hausflohmarkt und Verkauf...

Zeit und Ruhe für Ihre Sinne **Morgenerwachen am Insektenbuffet**

Sonntag, 26. Juni 2016

10:00 Uhr - 13:30 Uhr

Die Sinnes-Meditation im frisch erwachten GARTEN ANTANA,
schenkt Ihnen persönlich Zeit und Ruhe....

Eine Führung durch den Permakultur GARTEN ANTANA

Sonntag, 26. Juni 2016

15:00 Uhr - 20:00 Uhr

Möchten Sie einen Ausflug in eine grüne Oase unternehmen
und dabei altes und neues Naturwissen...

Verkaufsinfos für den GARTEN ANTANA

Text-Beschreibung zum Ausdrucken finden Sie in der angehängten PDF.
**Auf der Webseite finden Sie die Beschreibungen der Gebäude und des Anwesens,
mit den Bauzeichnungen und viele Fotos ergänzende zu den Texten.**

> [zur Webseite mit allen Infos für den Verkauf](#)

Hier finden Sie die Beschreibung und Zeichnungen jeweils als PDF zum Ausdrucken.

> [Verkauf Anwesen Garten ANTANA](#)

> [Bauzeichnungen der Gebäude](#)

Bewerbung bei Kaufinteresse

bitte nehmen Sie schriftlich z.B. per E-Mail Kontakt zu mir auf, wenn Sie am
Erwerb des GARTEN ANTANA interessiert sind.

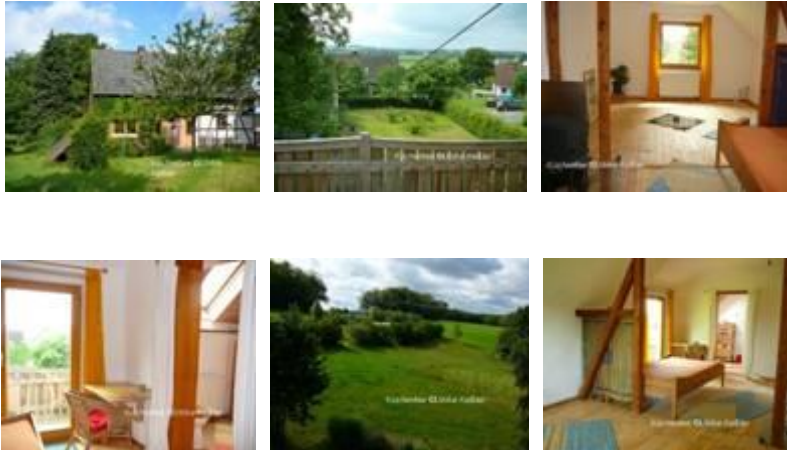
Gerne können Sie meinen Newsletter und meine Infos an private Personen
und in persönlichen Verteilern weiterleiten.

Verlinkungen:

Ich weise ausdrücklich darauf hin, das ich mit meinen Webseiten in keinerlei Soziale Netzwerken wie Facebook, Twitter, Xing usw. verlinkt werden möchte!

Bed & Breakfast im Westerwald

Fotos, Angebote und Preise finden Sie > [hier](#)



[Eine Woche Retreat \(spirituelle Ruhepause\), aktive Auszeit oder Visionssuche an einem reichhaltigen Kraftort.](#)

Infos > [hier](#)

Gerne dürfen Sie meinen Newsletter auch an Freunde und Bekannte weiter leiten.

**GARTEN ANTANA Samenmischung mit 26 - 29 Pflanzenarten.
Ein Stück GARTEN ANTANA für Ihren Garten oder andere Orte.**

D) Koriander	1), T/K), Bl)
D) Schlafmohn (!)	1), In), (T/K), Pf) (Mohnsamen verwendbar für die Küche)
D) Vexiernelke	2), 3), Bl), In)
D) Ringelblume	1), T/K), Bl), In)
D) Wollige Königskerze	2), 5), T/K), Bl), In), Pf)
D) Mehligke Königskerze	2), 5), Bl), In), Pf)
D) Rainfarn (!)	3), In),
D) Steinklee gelb	2), 5), T/K), In)
D) Wollziest	3), T/K), In)
D) Mangold	1), 2), 4), T/K), Bl)

D) Eisenkraut	3), T/K), In)
D) Fenchel	3), T/K), In), Bl)
D) Mutterkraut	3), T/K), In), Bl)
L) Nachtkerze	2), 5), Bl), In), Pf)
L) Fingerhut (!)	2), 5), In)
L) Liebstöckel	3), T/K), In)
L) Schafgarbe	3), T/K), Bl), In)
L) Wermut	3), T/K), In)
L) Beifuß	3), T/K), In)
L) Stockrose	3), 4), T/K), Bl), In)
L) Zier-Ehrenpreis	3), In)
L) Lavendel	3), T/K), Bl), In)
L) Baldrian	3), T/K), In), Bl)
K) Wilde Malve	3), 4), T/K), Bl), In)
K) Eselsdistel	2), 5), B), In), Pf)
K) Akelei (!)	3), 4), In),
K) Herzgespann	3), T/K), In!!!)
K) Engelwurz	2), 5), T/K), In), Pf)
K) Eisenhut (!)	3), 4), In)

1)Einjährig, 2)Zweijährig, 3)Mehrjährig, 4)blüht im zweiten Jahr, 5) blüht im zweiten Jahr stirbt nach der Blüte, T/K) Pflanze für Tee und/oder Küche, B) Blüte essbar, In) Insektenweide, Pf) Pfahlwurzler, D) Dunkelkeimer, L) Lichtkeimer, K) Kaltkeimer, (!) Giftig

Die Samenmischung besteht aus drei Samentüten, getrennt nach den drei Aussaatbedingungen:

Bereiten Sie eine Fläche von 3-8 m² unkrautfrei vor. Teilen Sie die Fläche so ein, dass proportional die Dunkelkeimer mehr Platz haben als die Licht- und Kaltkeimer. Sie können die Pflanzen auch noch vereinzeln nach dem sie aufgelaufen sind. Die Pfahlwurzler sind gegen spätes Umziehen etwas empfindlich. Sie können auch einen Teil der Samen in Schälchen mit Anzuchterde vorziehen und nach dem Keimen umpflanzen.

Die Dunkelkeimer:

Direktsaat in die Erde. Die Samen mit feiner Erde ca. 1 cm bedecken, leicht andrücken und feucht halten.

Die Lichtkeimer:

Verteilen Sie gleichmäßig die Samen auf der vorbereiteten Fläche und drücken Sie die Erde etwas an. Achten Sie darauf, dass Sie das Beet gleichmäßig feucht halten, ohne dass der Samen wegschwemmt.

Die Kaltkeimer:

Diese Samen brauchen zum Auflaufen kühle Temperaturen. Dafür gibt es zwei Möglichkeiten der Aussaat:

- 1) Sie geben die Samen ab Ende September in die Erde.
- 2) Kühlschrank Aussaat bis Ende April / Anfang Mai: Mischen Sie die Samen mit leicht angefeuchtetem Sand und packen Sie alles zusammen in eine Tüte. Legen Sie die Tüte für ca. 2 Wochen in die kälteste Zone Ihres Kühlschranks und stellen Sie die den Thermostat auf 2-4 Grad ein. Danach verteilen Sie die Samen auf dem vorbereiteten Beet. Sie können auch für eine spätere Aussaat im Herbst einen Teil der Samen aufheben.

Nach der Blüte können Sie mit dem Samen ein Stück GARTEN ANTANA an anderen Orten weiter verbreiten.

Inhalt:

Die GARTEN ANTANA Samenmischung enthält insgesamt ca. 2000 verschiedene Samenkörner von 26-29 Pflanzenarten und reicht für eine Fläche von 3 bis 10 m².

Finanzieller Ausgleich:

Als Ausgleich für eine Mischung wünsche ich mir zwischen 25 -30 Euro (inkl. 7% MwSt.)

Individuelle Mischung:

Haben Sie die meisten Pflanzen schon in Ihrem Garten, möchten Sie die Fülle aber gerne mit fehlenden Pflanzen aus dem GARTEN ANTANA ergänzen? Dann suchen Sie sich doch bis zu 13 Samensorten aus der Liste aus. Ich stelle Ihnen dann Ihre individuelle GARTEN ANTANA Mischung zusammen.

Finanzieller Ausgleich individuelle Mischung:

20 Euro (inkl. 7% MwSt.)

Verkaufsinfos:

Ihre Bestellung senden Sie mit bitte per Mail mit Ihrer Postanschrift zu. Sie erhalten von mir eine Rechnung mit meinen Kontodaten. Wenn der Rechnungsbetrag auf meinem Konto eingegangen ist, sende ich Ihnen die Samen zu.

Versandkosten:

Bei Postversand von 1-3 Samenmischung plus 3,50 Euro,
bei 4 oder mehr Samenmischungen plus einmalig 7,50 Euro.

Abholung:

Falls Sie in der Nähe wohnen, können Sie die Mischung auch bei mir abholen.
Senden Sie mir dann bitte eine Mail, damit wir einen Zeitpunkt zur Abholung vereinbaren können.
Sie können die ANTANA Samenmischung auch am „Tag der Offenen Gartenpforte“ am **22.05.2016** erwerben.

Ulrike Keßler
Naturgenuss & Lebenswerkstatt

Bornstraße 3
D-57632 Kescheid
Tel.(0049) 2685 - 987391
post(at)kreative-verwoehnkueche.de

Ein heilsamer Ort für Mensch und Natur
www.garten-antana.de

Wandelkraft
Energetische Beratung für Raum, Mensch und Natur
www.wandelkraft.de

Die Küchenfee
Bio Catering und Genuss-Events
www.kreative-verwoehnkueche.de

Ps. Wer keine Newsletter mehr möchte, kann diesen [per E-Mail](#) abmelden.